

daniela ullmann | semesterarbeit

reseda home



reseda home

situationsanalyse

situationsanalyse

konklusion

strategieansatz

positionierung

zielsystem

copy-& mediaplattform

imagebrochüre

inserat

tramhänger

plakate

weitere ideen

timesheet

image

junge, dynamische Firma

reseda engeneering verkauft Konzept, reseda home vertreibt

geringer Bekanntheitsgrad

reduziert auf Produktion, produktorientiert

produkt

Eigenherstellung

Preis-/Leistung ehrlich und transparent

reduziertes Sortiment

Wahl von Holzart und Grösse des Möbels individuell

Massivholz

zeitlos, elegantes und gradliniges Design

ganzes Sortiment im gleichen Stil (eckig, gerade)

preis

günstiger als Schreiner, trotzdem gewisse Massfertigung

gutes Preis-/Leistungsverhältnis, da kein Zwischenhandel

CH-Qualität und Massivholz

distribution

nur eine Verkaufsstelle in Spreitenbach, dafür guter Standort

zusätzlicher Showroom in Zürich

daniela ullmann | semesterarbeit

reseda home

situationsanalyse

situationsanalyse

konklusion

strategieansatz

positionierung

zielsystem

copy- & mediaplattform

imagebrochüre

inserat

tramhänger

plakate

weitere ideen

timesheet

branche/konkurrenz

Marktanteile nicht bekannt, jedoch herrscht grosse Konkurrenz, aufgrund der vielen Möbelhäuser in der Schweiz. Direkter Konkurrent ist der Möbelschreiner.

markt

keine saisonalen Schwankungen

designorientiert

Trend: entweder Hochpreissegment oder ganz günstig
man kauft nicht mehr Möbel für 20 Jahre

konsument (im zielsegment)

Konsument kennt das Konzept von reseda home nicht

Trend zu geölten Möbelstücken (lebendiges Holz)

Einzelstücke unterstreichen die Individualität

kommunikation (bisherige aktivitäten)

Produktwerbung mit:

Streuwurfsendungen

Beilage in Zeitungen wie 20Minuten

Anzeigen 1/4 Seite quer

reseda home

konklusion

situationsanalyse

konklusion

strategieansatz

positionierung

zielsystem

copy-& mediaplattform

imagebrochüre

inserat

tramhänger

plakate

weitere ideen

timesheet

chancen

designorientiert, trendy, individuelle Produkte
Preis-/Leistung, kein Zwischenhandel

gefahren

Bekanntheitsgrad praktisch gleich null
Lage entspricht nicht der Zielgruppe
Distribution zu klein

problemstellung

reseda home ist beim Konsumenten nicht bekannt und verfügt nur über 2 Verkaufsorte. Es ist schwierig im übersättigten Möbelmarkt eine lukrative Nische zu finden.

reseda home

strategieansatz

situationsanalyse

konklusion

strategieansatz

positionierung

zielsystem

copy- & mediaplattform

imagebrochüre

inserat

tramhänger

plakate

weitere ideen

timesheet

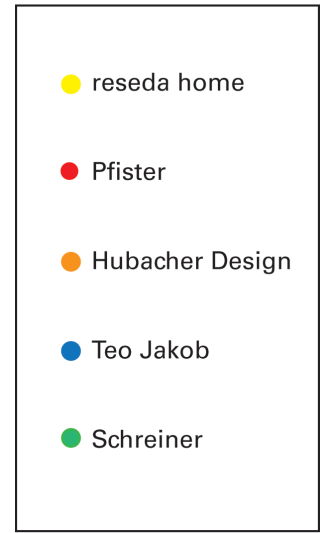
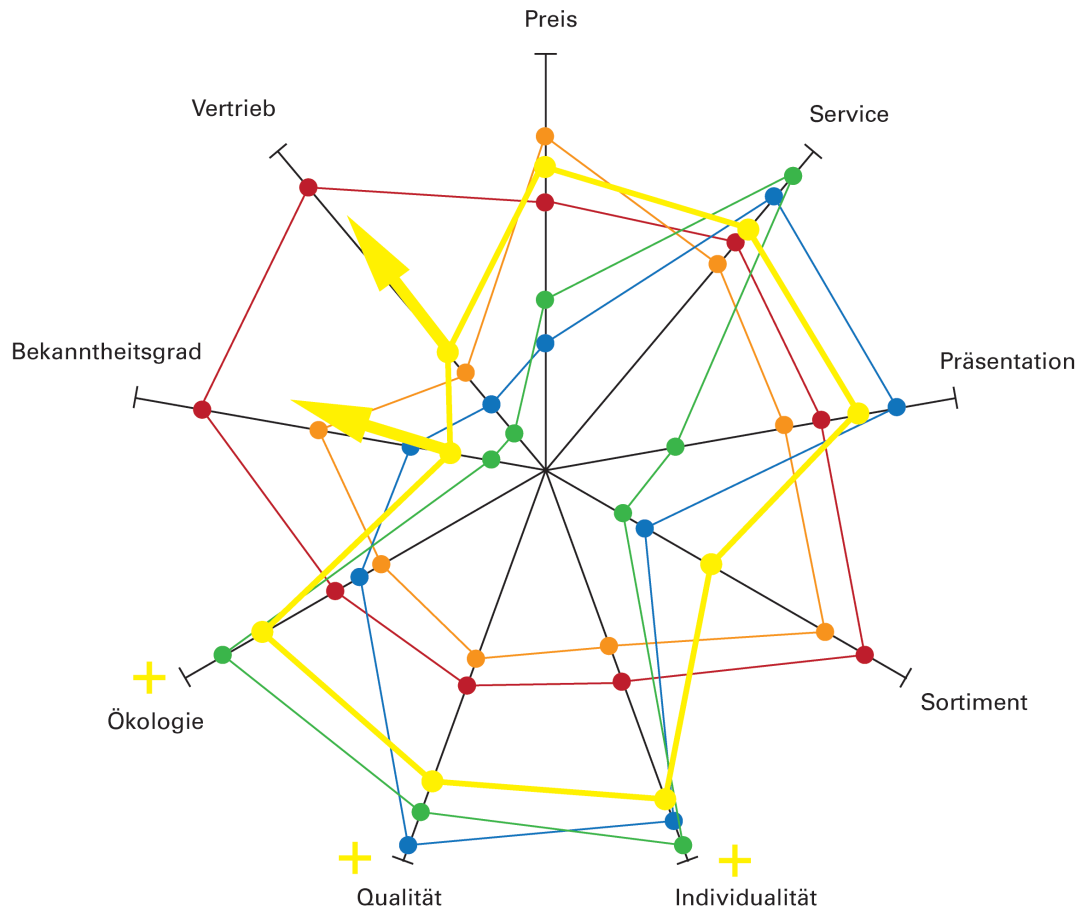
reseda home und ihr Konzept sollen beim Kunden bekannt sein und als echte, wenn nicht sogar bessere Alternative zu anderen Möbelhäusern angesehen werden.

Durch Imagewerbung soll das Konzept von reseda home bekannt gemacht werden. Dazu wird eine Plakat- und Inseratenkampagne gestartet. Die Kampagne wird durch einen Tramhänger unterstützt, der die Konsumenten animieren soll, die Homepage zu besuchen und die Verkaufsstelle in Spreitenbach. Spätere Produktwerbung wie Mailings empfehlen sich vor den grossen Zügelterminen im Frühling und Herbst zu versenden.

reseda home

positionierung

situationsanalyse
konklusion
strategieansatz
positionierung
zielsystem
copy-& mediaplattform
imagebrochüre
inserat
tramhänger
plakate
weitere ideen
timesheet



daniela ullmann | semesterarbeit

reseda home

zielsystem

situationsanalyse

konklusion

strategieansatz

positionierung

zielsystem

copy- & mediaplattform

imagebrochüre

inserat

tramhänger

plakate

weitere ideen

timesheet

produktpositionierung

USP: Eigenproduktion, Vertrieb & Verkauf unter einem Dach

werbliche positionierung

Verkauf direkt ab Werk

Kostengünstig, da kein Zwischenhandel

zielgruppe

(soziodemographisch)

60% Frauen, 40% Männer

Ersteinrichter (28 – 35 Jahre) und Zweiteinrichter (45 – 55 Jahre)

Schulbildung: Mittel-/ oder Hochschule, selbständig Erwerbende

Haushaltsgrösse: 1 – 4 Personen

Einkommen: 6'000.– aufwärts

KKK: 2 und oberer Teil von 3

Wohnort: Stadt/Agglomeration/Land (Werbung von Stadt nach Land ausrichten)

Region: Greater Zurich Area (Millionen-Zürich)

(psychologische merkmale)

markenbewusst, umweltbewusst, naturliebend, schweizerisch

(verhaltensbezogene merkmale)

benutzen ÖV

daniela ullmann | semesterarbeit

reseda home

zielsystem

situationsanalyse
konklusion
strategieansatz
positionierung
zielsystem
copy-& mediaplattform
imagebrochüre
inserat
tramhänger
plakate
weitere ideen
timesheet

(kommunikationsbezogene Merkmale)

Mund zu Mund Propaganda
Tageszeitung abonniert (NZZ, Tages Anzeiger, 20 Minuten)
Radiohörer morgens und beim pendeln
TV eher spätere prime time, z.B. 10 vor 10
Stoppkleber am Briefkasten

(konsumbezogene Merkmale)

kaufen bewusst ein, weniger ist mehr, leisten sich Individualität

werbeziele

Zielgruppe kennt die Firma reseda home

(wissensziel)

Produktion & Verkauf unter einem Dach, kein Zwischenhandel ergo guter Preis,
ausschliesslich Massivholz, CH- Qualität, klares Design, individuelle Wünsche
willkommen, Homepageadresse ist bekannt

(handlungsziel)

vorbeikommen in Spreitenbach

(einstellungsziel)

weiterempfehlung gegenüber Dritten,
beim nächsten Möbelkauf an reseda home denken

daniela ullmann | semesterarbeit

reseda home

copy- & mediaplattform

situationsanalyse

konklusion

strategieansatz

positionierung

zielsystem

copy- & mediaplattform

imagebrochüre

inserat

tramhänger

plakate

weitere ideen

timesheet

copyplattform

WAS

Hauptbotschaft: individuelle Designermöbel aus Massivholz

Nebenbotschaft: schweizer Qualität, Massfertigung, kein Zwischenhandel

Reason why: individuelle Beratung und Massfertigung, Produktion & Verkauf unter einem Dach,

WEM

s. Zielgruppe

WIE

reduziert, sachlich, natürlich, schlicht, ansprechend

reseda home

copy- & mediaplattform

situationsanalyse

konklusion

strategieansatz

positionierung

zielsystem

copy- & mediaplattform

imagebrochüre

inserat

tramhänger

plakate

weitere ideen

timesheet

mediaplattform

WOMIT

Imagebrochüre, Inserate, Plakate, Tramhänger

WANN

Imagewerbung in einem Block so bald wie möglich und vor Messen

Produktwerbung vor grossen Zügelterminen und Weihnachten

WODURCH

Tages Anzeiger, 20 Min, Plakatstellen,

Inserate in „Schöner Wohnen“ und „Ideales Heim“

WO

Raum Spreitenbach

Greater Zurich Area, Millionenzürich

deutsch-CH (Streuverlust bei Inseraten in „Schöner Wohnen“ und „Ideales Heim“)

reseda home

imagebrochüre

situationsanalyse
konklusion
strategieansatz
positionierung
zielsystem
copy-& mediaplattform
imagebrochüre
inserat
tramhänger
plakate
weitere ideen
timesheet



daniela ullmann | semesterarbeit

reseda home

imagebrochüre

situationsanalyse
konklusion
strategieansatz
positionierung
zielsystem
copy-& mediaplattform
imagebrochüre
inserat
tramhänger
plakate
weitere ideen
timesheet

reseda home.

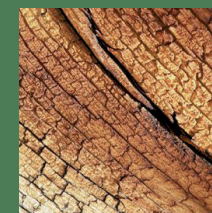
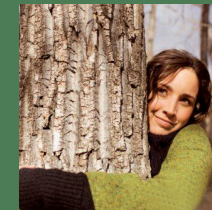
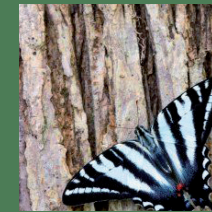


Dank dem neuartigen Konzept möbel. werk. schau. können wir hochwertige Möbel aus edlem Massivholz zu einem aussergewöhnlich guten Preis anbieten.

Durch den räumlichen Zusammenschluss von Fertigung, Ausstellung und Verkauf können wir den Bedarf an Herstellressourcen auf das Wesentliche reduzieren. Sämtliche Massivholzmöbel, die Sie bei reseda home Spreitenbach und Zürich bestellen, werden in der reseda home Möbelwerkstatt in Spreitenbach hergestellt.

In der grosszügigen Ausstellung mit Sicht ins Werk, finden Sie unsere Tisch-, Bett- und Schrankmodelle.

Pascal Schneider
Geschäftsleiter



reseda home

imagebrochüre

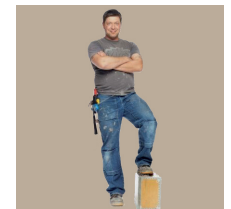
situationsanalyse
konklusion
strategieansatz
positionierung
zielsystem
copy-& mediaplattform
imagebrochüre
inserat
tramhänger
plakate
weitere ideen
timesheet



individualität.

Individuelle Massivholzmöbel zu attraktiven Preisen. Reseda home fertigt jedes Möbelstück auf Bestellung: In genau jener Grösse, Ausführung und Holzart, wie es Ihnen am besten gefällt. Und Dank unseres einzigartigen Vertriebssystems zu erstaunlich günstigen Preisen.

Massivholzmöbel in perfekter Qualität ab Ausstellung, hergestellt in der reseda home Möbelwerkstatt in Spreitenbach. Lieferung und Montage gehören zu unserem Service.



reseda home

imagebrochüre

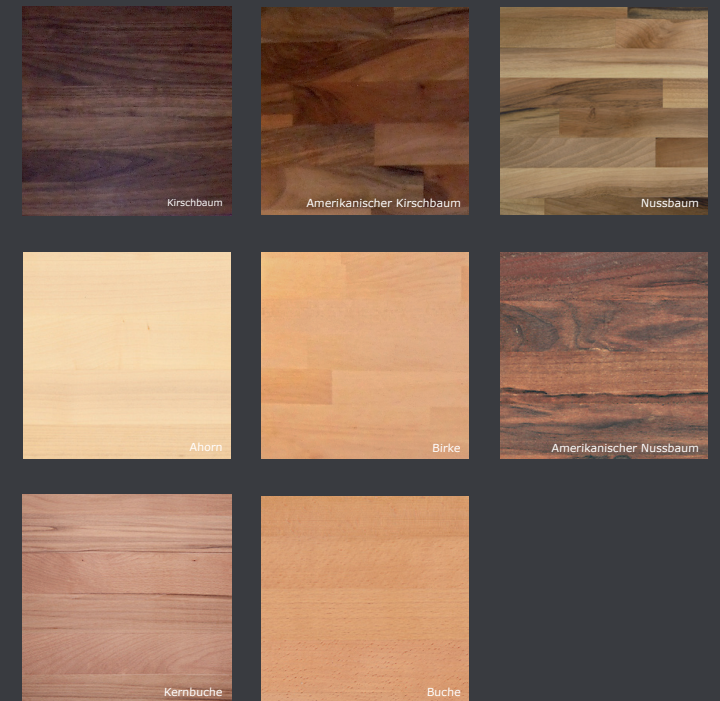
situationsanalyse
konklusion
strategieansatz
positionierung
zielsystem
copy-& mediaplattform
imagebrochüre
inserat
tranhänger
plakate
weitere ideen
timesheet

qualität.

Wir bürgen für die Qualität unserer Produkte und verwenden für die Herstellung unserer Möbel ausschliesslich Massivholz erster Qualität.

Mit Ahorn, Buche, Birke, Kirsch- und Nussbaum sind wir nicht nur in der Grösse, sondern auch in der Holzart flexibel.

Für eine individuelle Beratung stehen Ihnen unsere fachmännischen Mitarbeiter Red und Antwort.



reseda home

imagebrochüre

situationsanalyse
konklusion
strategieansatz
positionierung
zielsystem
copy-& mediaplattform
imagebrochüre
inserat
tramhänger
plakate
weitere ideen
timesheet



wohnen.

Ob tête-à-tête oder Familienfest, lassen Sie sich Ihren Tisch in der perfekten Größe fertigen und werden Sie flexibel mit einem ausziehbaren Tisch oder ansetzbaren Zusatzmodulen.

Unsere Möbel sind durchgehend aus edlem Massivholz. Sie erfüllen verschiedenste Funktionen und werden zugleich höchsten Ansprüchen an Design und Verarbeitungsqualität gerecht. Persönlich und dynamisch.



reseda home

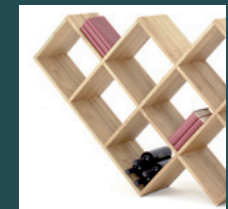
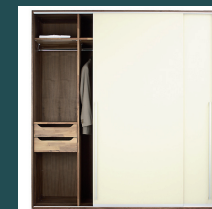
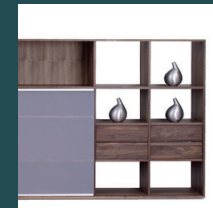
imagebrochüre

situationsanalyse
konklusion
strategieansatz
positionierung
zielsystem
copy-& mediaplattform
imagebrochüre
inserat
tramhänger
plakate
weitere ideen
timesheet

wohnen.

Wohnkombinationen, Sideboards, Schränke und Regale. Perfekt für das edle Verstauen von diversen Utensilien.
Alle Möbel aus dem Systemprogramm tre due sind in Höhe und Form variabel, basierend auf einem feinen Raster von 32 mm. Dies gilt für die Aussenmasse wie für die gesamte Inneneinteilung.

Jedes unserer Möbelstücke ist eine Einzelanfertigung nach den Wünschen des Kunden.



reseda home

imagebrochüre

situationsanalyse
konklusion
strategieansatz
positionierung
zielsystem
copy-& mediaplattform
imagebrochüre
inserat
tramhänger
plakate
weitere ideen
timesheet



reseda home

imagebrochüre

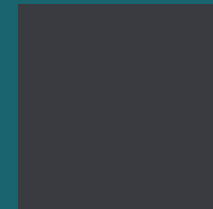
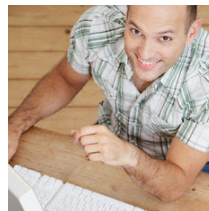
situationsanalyse
konklusion
strategieansatz
positionierung
zielsystem
copy-& mediaplattform
imagebrochüre
inserat
tramhänger
plakate
weitere ideen
timesheet

arbeiten.

Arbeitstische von reseda home erfüllen höchste Ansprüche an Design- und Verarbeitungsqualität. Sämtliche Modelle sind in Grösse und Holzart variabel.

Ein Tisch über Eck oder eine passgenaue Arbeitsecke. Grosszügige Arbeitsfläche für zu Hause. Damit macht Arbeiten Spass.

Wir beraten Sie gerne, besuchen Sie uns in Spreitenbach oder Zürich.



reseda home

imagebrochüre

situationsanalyse
konklusion
strategieansatz
positionierung
zielsystem
copy-& mediaplattform
imagebrochüre
inserat
tramhänger
plakate
weitere ideen
timesheet

kontakt.

güterstrasse 11 · 8957 **spreitenbach**
telefon +41 (0)56 419 90 55 · fax +41 (0)56 419 90 56
montag – freitag 10 – 20 h · samstag 9 – 17 h

badenerstrasse 230 · 8004 **zürich**
telefon +41 (0)44 240 13 80 · fax +41 (0)44 240 13 81
montag – mittwoch 10 – 18.30 h
donnerstag – freitag 10 – 20 h · samstag 9 – 17 h

www.resedahome.ch

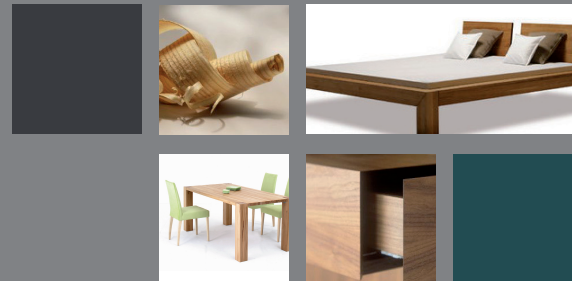


reseda home

inserat

situationsanalyse
konklusion
strategieansatz
positionierung
zielsystem
copy- & mediaplattform
imagebrochüre
inserat
tramhänger
plakate
weitere ideen
timesheet

Individuelle Designermöbel aus Massivholz.



reseda home geht neue Wege: Durch den räumlichen Zusammenschluss von Fertigung, Ausstellung und Verkauf können wir den Bedarf an Herstellressourcen auf das Wesentliche reduzieren. Dieses neuartige Konzept der möbel. werk. schau. versetzt uns in die Lage, hochwertige Möbel aus massivem Holz zu einem aussergewöhnlich guten Preis anbieten zu können.

werk: Jedes unserer Möbelstücke ist eine Einzelanfertigung nach den Wünschen des Kunden und erfüllt höchste Ansprüche an Design und Verarbeitungsqualität. Wir verwenden für die Herstellung unserer Möbel ausschliesslich Massivholz erster Qualität.

schau: Grösszügige Ausstellung mit Sicht ins werk. Hier finden Sie sämtliche Tisch- und Bettmodelle und eine attraktive Auswahl an unserem Systemprogramm tre due. Das Angebot wird durch unser ansprechendes Stuhl- und Bettwarensortiment abgerundet.

Lassen Sie sich inspirieren für Ihr ganz individuelles Möbelstück.

reseda home, Spreitenbach und Zürich.
www.resedahome.ch

reseda
HOME

Individuelle Designermöbel aus Massivholz.



reseda home geht neue Wege: Durch den räumlichen Zusammenschluss von Fertigung, Ausstellung und Verkauf können wir den Bedarf an Herstellressourcen auf das Wesentliche reduzieren. Dieses neuartige Konzept der möbel. werk. schau. versetzt uns in die Lage, hochwertige Möbel aus massivem Holz zu einem aussergewöhnlich guten Preis anbieten zu können.

werk: Jedes unserer Möbelstücke ist eine Einzelanfertigung nach den Wünschen des Kunden und erfüllt höchste Ansprüche an Design und Verarbeitungsqualität. Wir verwenden für die Herstellung unserer Möbel ausschliesslich Massivholz erster Qualität.

schau: Grösszügige Ausstellung mit Sicht ins werk. Hier finden Sie sämtliche Tisch- und Bettmodelle und eine attraktive Auswahl an unserem Systemprogramm tre due. Das Angebot wird durch unser ansprechendes Stuhl- und Bettwarensortiment abgerundet.

Lassen Sie sich inspirieren für Ihr ganz individuelles Möbelstück.

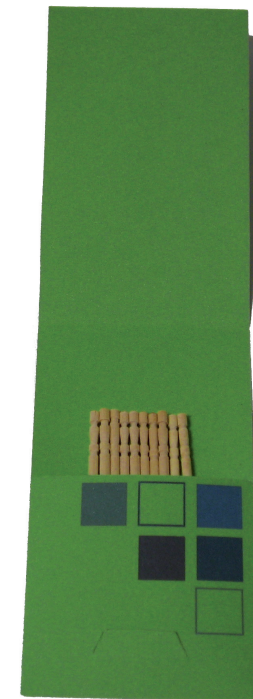
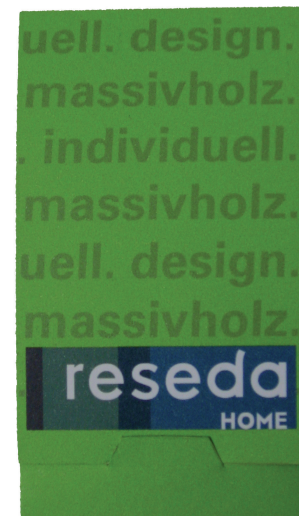
reseda home, Spreitenbach und Zürich.
www.resedahome.ch

reseda
HOME

reseda home

tramhänger

- situationsanalyse
- konklusion
- strategieansatz
- positionierung
- zielsystem
- copy-& mediaplattform
- imagebrochüre
- inserat
- tramhänger**
- plakate
- weitere ideen
- timesheet

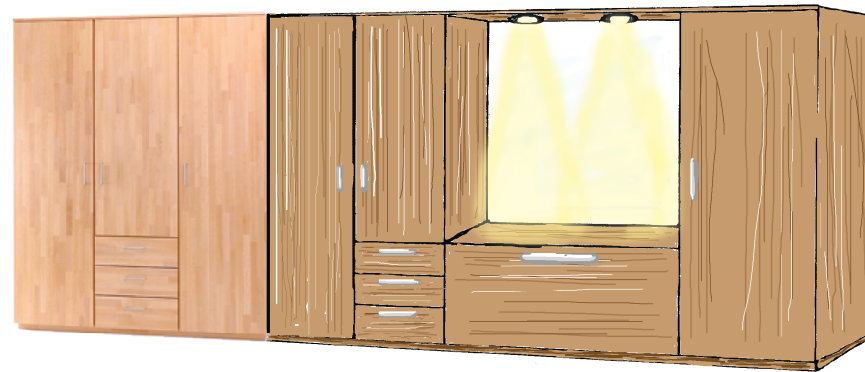


reseda home

plakate

situationsanalyse
konklusion
strategieansatz
positionierung
zielsystem
copy-& mediaplattform
imagebrochüre
inserat
tramhänger
plakate
weitere ideen
timesheet

be different. design your life.



duell. design
massivholz
n. individuell
massivholz
duell. design
massivholz
n. individuell
massivholz
reseda
HOME
www.resedahome.ch

reseda home

plakate

situationsanalyse
konklusion
strategieansatz
positionierung
zielsystem
copy-& mediaplattform
imagebrochüre
inserat
tramhänger
plakate
weitere ideen
timesheet

be different. design your life.



duell. design
massivholz
n. individuell
massivholz
duell. design
massivholz
n. individuell
massivholz

reseda
HOME
www.resedahome.ch

reseda home

plakate

situationsanalyse
konklusion
strategieansatz
positionierung
zielsystem
copy- & mediaplattform
imagebrochüre
inserat
tramhänger
plakate
weitere ideen
timesheet

be different. design your life.



reseda home

weitere ideen

situationsanalyse

konklusion

strategieansatz

positionierung

zielsystem

copy- & mediaplattform

imagebrochüre

inserat

tramhänger

plakate

weitere ideen

timesheet

Mailing

Folgend auf die Imagewerbung würde ich ein Mailing vorschlagen, dass im März oder September verschickt wird. Damit sollten die Produkte von reseda home vorgestellt und beworben werden.

Als Gestaltungsidee stelle ich mir ein „Spiel“ vor, dass die Individualität unterstreichen soll.

Die Seiten im Prospekt sind dreigeteilt und auf jedem Teil ist ein anderer Teil des Möbels abgebildet. Man kann die Teile frei wählen, und eine sein individuelles Möbelstück auf einer Seite zusammenstellen aus 3 frei wählbaren Teilstücken. Dasselbe Konzept könnte man mit den Holzarten versuchen.

reseda home

timesheet

situationsanalyse
konklusion
strategieansatz
positionierung
zielsystem
copy-& mediaplattform
imagebrochüre
inserat
tramhänger
plakate
weitere ideen
timesheet

(in Stunden)	Ideenfindung	Layout	Bilder suchen	Umsetzung	Korrekturen	RZ	Ausrüstung	Präsentation	Total
Konzept				8			1	4	13
Imagebrochüre	2	2	2	13	2	2	1	0.5	24.5
Plakate	3	2	1	5	0.5	0.5	0.25	0.5	12.25
Tramhänger	2	1		4	0.5	0.5	1	1	10
Inserate	1	2		5.5	0.5	0.5	0.25	0.5	10.25
Total	8	7	3	35.5	3.5	3.5	3.5	6.5	17.5